

CARATTERISTICHE TECNICHE

STONE GRIP: GRANULATO O CIOTTOLO PEDONALE - CICLABILE – CARRABILE con alto grado di antiscivolo

Pavimentazione realizzata con una base di legante poliuretano da esterno (TM GRIP 2-1) e successivo spolvero a rifiuto di o ciottoli naturali di adeguata granulometria in base al grado di antiscivolo richiesto. La possibilità di scegliere fra diverse colorazioni naturali e diverse miscele permette di creare effetti unici e personalizzati oltre che a garantire un'ottima stabilità nel tempo del colore

La posa in opera avverrà tramite la stesura a spatola di uno strato di legante poliuretano bicomponente da esterno ed un successivo spolvero a rifiuto di aggregato scelto della granulometria opportuna in base al grado di antiscivolo richiesto. Ad essiccazione avvenuta (dopo circa 2-3 ore) l'aggregato in eccesso può essere rimosso e dopo alcune ore l'area può essere riaperta al traffico veicolare.

Il prodotto può essere applicato direttamente su asfalto o su calcestruzzo (o altro supporto analogo) tramite l'utilizzo di un apposito primer poliuretano monocomponente a rapida essiccazione. I prodotti possono essere utilizzati anche a basse temperature (a partire da + 5°C) in modo da favorire l'applicazione anche in orari serali o notturni (in particolare per il ripristino e la manutenzione di manti stradali, lavorazione in cui la velocità nell'eseguire il lavoro è fondamentale)



Giallo Mori



Bardiglio



Botticino



Bianco Carrara



Rosso Verona



Verde Alpi



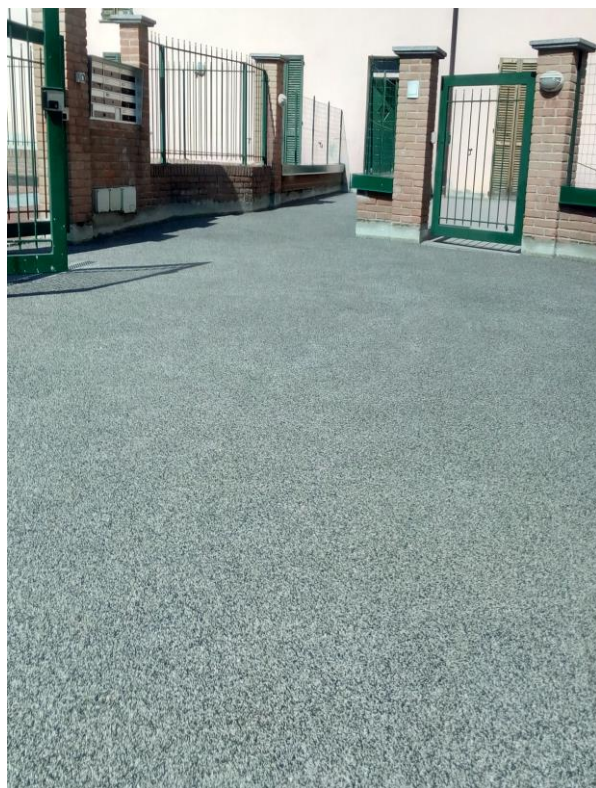
Marrone



Rosa Corallo



Nero Ebano



CICLO STONE GRIP

STONE GRIP è un sistema di pavimentazione per esterno antiscivolo, adatto al traffico veicolare e veloce da applicare (carrabile dopo 6-8 ore dall'applicazione). Applicabile su cemento (previa applicazione di idoneo primer) o direttamente su asfalto

STONE GRIP è composto da un mix di resine poliuretaniche da esterno a rapida essiccazione e spolvero di granuli o ciottoli naturali che lo rendono semplice da applicare e permettono una rapida riapertura al traffico della zona

TM EDILTEC S.r.l.

Via Bologna, 8 - 29122 PIACENZA PC

Tel: 0523.1839358 - info@tm-ediltec-resine.it - www.tm-ediltec-resine.it